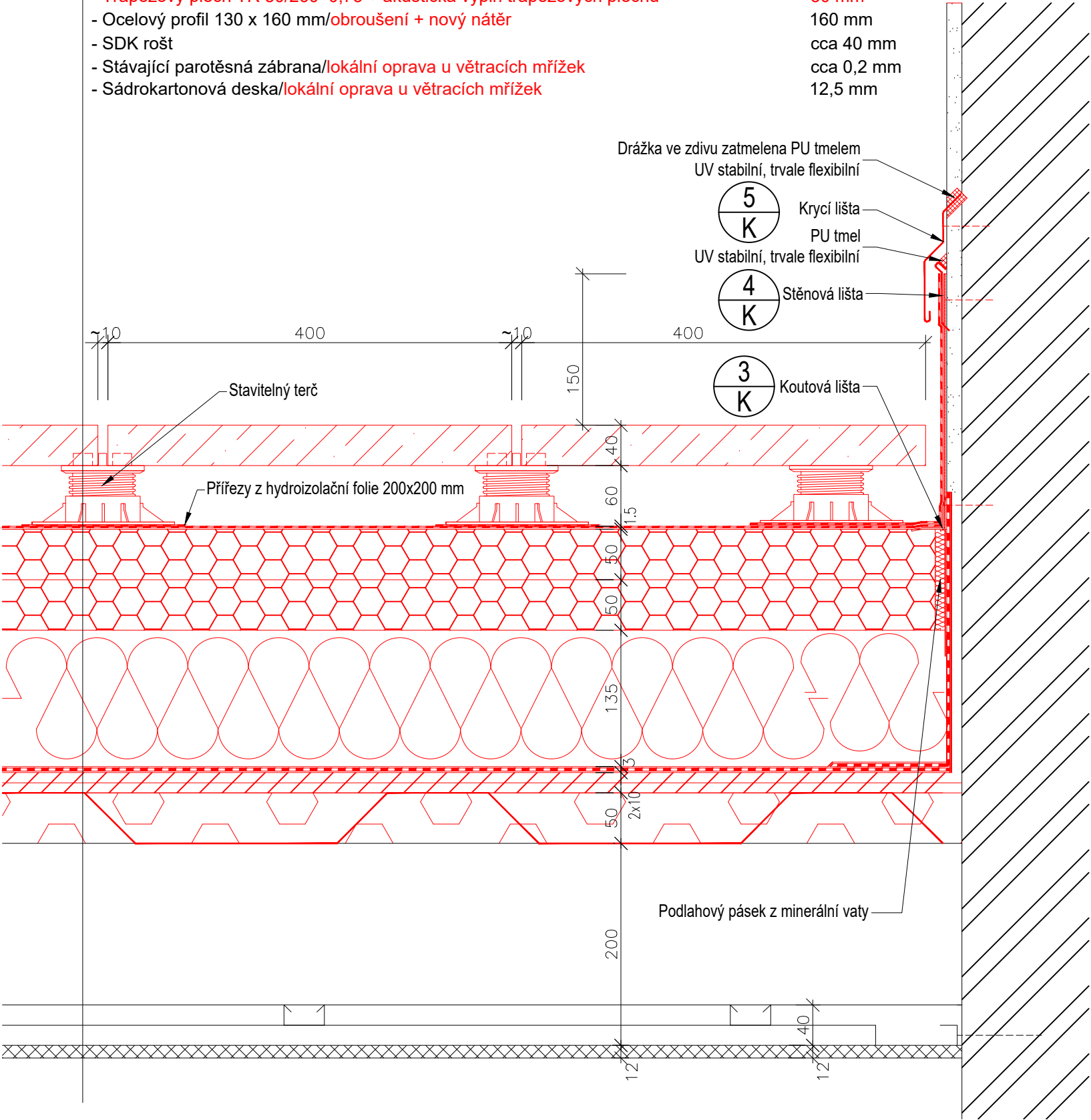


DETAIL 5
1:5

- Betonová dlažba určená pro pokládku na podložky
- Stavitelný terč pro kladení dlažby
- Folie z měkčeného PVC se skleněnou výztužnou vložkou určená pro přitížené a vegetační skladby
- 2x tepelněizolační PIR desky s povrchovou úpravou z hliníkové sendvičové folie určené pro ploché střechy v tl. 50 mm. Pevnost v tlaku při 10% deformaci ≥ 150 kPa. $\lambda_d = \max. 0,022$ W/mK
- Tepelněizolační spádové desky z minerální plsti s požární odolností. Pevnost v tlaku při 10% deformaci ≥ 70 kPa. Spád 2%. $\lambda_d = \max. 0,037$ W/mK
- Samolepící pás z SBS modifikovaného asfaltu vyztužený skleněnou tkaninou
- 2x cementotřísková deska tl. 10 mm
- Trapézový plech TR 50/260 0,75 + akustická výplň trapézových plechů
- Ocelový profil 130 x 160 mm/obroušení + nový nátěr
- SDK rošt
- Stávající parotěsná zábrana/lokální oprava u větracích mřížek
- Sádrokartonová deska/lokální oprava u větracích mřížek

- 40 mm
- 35 - 135 mm
- 1,5 mm
- 100 mm
- 20-120 mm
- 3 mm
- 20 mm
- 50 mm
- 160 mm
- cca 40 mm
- cca 0,2 mm
- 12,5 mm



LEGENDA MATERIÁLŮ

- STÁVAJÍCÍ KONSTRUKCE
- NOVÁ BETONOVÁ DLAŽBA
- TEPELNÁ IZOLACE Z PIR
- TEPELNÁ IZOLACE Z MINERÁLNÍ VLNY
- CEMENTOTŘÍSKOVÉ DESKY
- TRAPÉZOVÝ PLECH S AKUSTICKOU IZOLACÍ
- HYDROIZOLACE - SBS MODIFIKOVANÝ ASFALTOVÝ PÁS

-VNITŘNÍ DISPOZICE DOMŮ JE ZAKRESLENA ORIENTAČNĚ A NEMUSÍ ODPOVÍDAT SKUTEČNOSTI
-KONSTRUKČNÍ DETAILY JE NUTNO ŘEŠIT PŘÍMO NA STAVBĚ
-ZHOTOVITEL STAVBY ZODPOVÍDÁ ZA DODRŽOVÁNÍ BOZP, PO A OSTATNÍCH PRÁVNÍCH PŘEDPISŮ A NOREM ČSN PŘI PROVÁDĚNÍ DÍLA NAPŘ: ZÁK. Č. 350/2012 SB. (STAVEBNÍ ZÁKON) A VYHLÁŠKA Č. 268/2009 SB. O TECHNICKÝCH POŽADAVCÍCH STAVBY
-ZHOTOVITEL STAVBY JE POVINEN SI ROZMĚRY PŘEMĚŘIT PŘÍMO NA STAVBĚ PŘED ZAHÁJENÍM STAVBY
-PŘED ZAPOČETÍM VEŠKERÝCH BOURACÍCH PRACÍ BUDE PROVEDENO STATICKÉ ZJIŠTĚNÍ DOTČENÝCH KONSTRUKCÍ
-VZHLEDĚM KE SKUTEČNOSTI, ŽE SE JEDNÁ O REKONSTRUKCI, EXISTUJE RIZIKO, ŽE STAV NĚKTERÝCH KONSTRUKCÍ A DETAILŮ BUDE JINÝ NEŽ BYL PŘEDPOKLÁDÁN
-DODAVATEL JE POVINEN ZAJISTIT PROVIZORNÍ ZASTŘEŠENÍ PLOCHY TERASY A ČÁSTI ROZEBRANÉ STŘECHY
-VEŠKERÉ POHLEDOVÉ PRVKY BUDOU ŘEŠENY DLE SKUTEČNÉHO STAVU NA STAVBĚ

CHRÁNĚNO AUTORSKÝM ZÁKONEM
- zákon č.121/2000 Sb. -

zodpovědný projektant, kontroloval		Ing. Vít Ševčík	 Horní 32, 639 00 Brno, tel: 604 200 092	
vypracoval, kreslil		Ing. Pavla Mocová		
investor	Statutární město Brno, městská část Brno-střed Dominikánská 264/2, 601 69 Brno			
akce	PD na opravu terasy Zelný trh 21 Zelný trh 320/21, Brno-střed, 602 00 Brno			formát 2xA4
D.1.1 ARCHITEKTONICKO STAVEBNÍ ŘEŠENÍ				datum 09/2016
				stupěň dokumentace DPPS
obsah výkresu	DETAIL 5			měřítko 1:5
				číslo výkresu 07